



A decorative graphic with a yellow and grey background. It features a diagonal hatched pattern in the upper left and a faint image of a power plant in the background. The 'fyjf ingenieros' logo is in the top right, with 'Desde 1986' below it. Two photographs are shown: a bright green field under a blue sky with white clouds on the left, and a destroyed residential area with rubble on the right. The text 'ELECTRICO OFORTUNO!' is written in red below the rubble photo. At the bottom right, it says 'Por Ing. Jaime Andres Padilla, Esp'. The website 'www.fyringenieros.com' is at the bottom left.

www.fyringenieros.com

Por Ing. Jaime Andres Padilla, Esp

ELECTRICO OFORTUNO!

TABLA DE CONTENIDO

01
INTRODUCCION
Presentación de FYR Ingenieros

02
IMPORTANCIA
Importancia de las subestaciones electricas

03
CONSECUENCIAS DE UN NO MANTENIMIENTO
De que magnitud puede ser el impacto por una salida inesperada del transformador

04
MANTENIMIENTO Y SUS VENTAJAS
En que consiste el mantenimiento y sus ventajas dentro del proceso productivo

www.fyringenieros.com



NUESTRA EMPRESA



Servicios de ingeniería altamente especializados para el sector eléctrico

www.fyringenieros.com



SERVICIOS



MANTENIMIENTO EN SITIO



PROYECTOS ESPECIALES
SUBESTACIONES ELÉCTRICAS – PCH's
LÍNEAS Y REDES ELÉCTRICAS AT-MT-BT



**LABORATORIO DE ACEITES
DIELECTRICOS**

www.fyringenieros.com



SERVICIOS

**LABORATORIO DE ENSAYOS
ELÉCTRICOS**

**PRUEBAS EN PLANTA Y
EN SITIO**

TRANSFORMADORES DE POTENCIA

FABRICACION

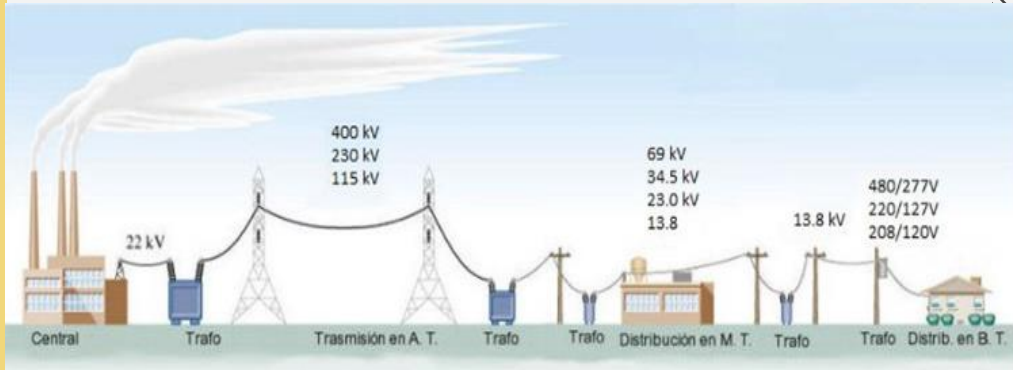
**TRANSFORMADORES SECOS ABIERTOS
CLASE H - CLASE F EN RESINA EPÓXICA**

SECOS Y CELDAS

www.fyringenieros.com



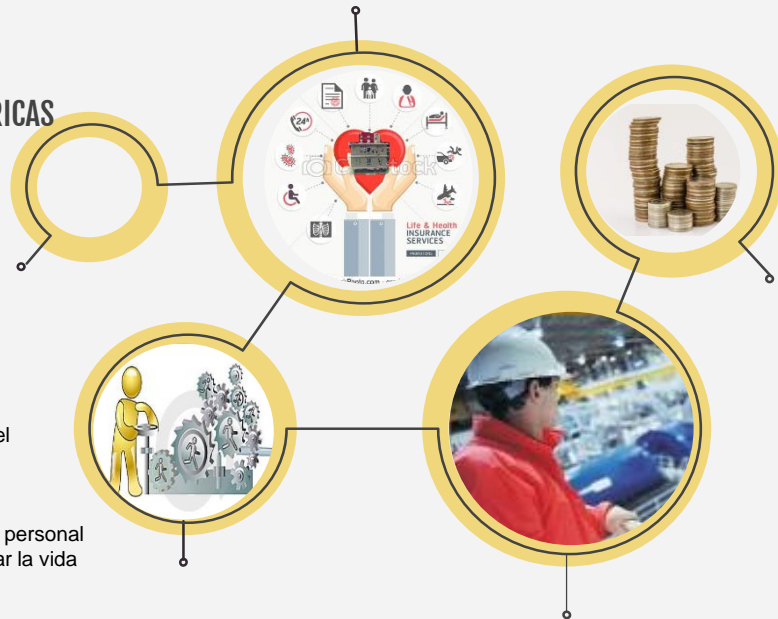
IMPORTANCIA DE LAS SUBESTACIONES ELECTRICAS



www.fyringenieros.com



IMPORTANCIA DE LAS SUBESTACIONES ELECTRICAS



Garantizar continuidad del Servicio.
 Contra restar paradas de producción inesperadas.
 Garantizar Seguridad del personal y de los activos. Prolongar la vida útil de equipos.
 Evitar sobre costos.

www.fyringenieros.com



CONSECUENCIAS



50% 25% 10%



IMPACTO SOCIAL



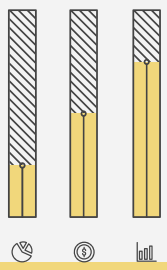
www.fyringenieros.com

CONSECUENCIAS

\$ REPARACION Vs \$ MANTENIMIENTO ???



REPARACION



www.fyringenieros.com

MANTENIMIENTO



Subestación Tipo Poste. Potencias Monofásicas desde 5 hasta 100KVA y Potencias Trifásicas desde 15 hasta 225KVA en H.

Subestación Tipo Patio Serie 15kV. Potencias Trifásicas desde 300KVA. Industria. Minería.



Subestación Tipo Patio Serie 36 kV., 115kV y 230kV Potencias hasta 40MVA. Electrificadoras, Gran Industria.

Subestaciones tipo interior

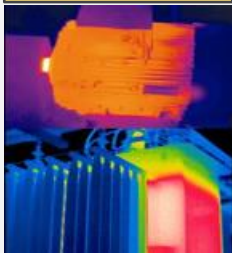


www.fyringenieros.com



MANTENIMIENTO

PREDICTIVO



Pruebas Diagnosticas

PREVENTIVO



Limpieza de la subestacion

CORRECTIVO



En Sitio o en Planta

www.fyringenieros.com



MANTENIMIENTO



Antes



Después

www.fyringenieros.com



VENTAJAS



Buen funcionamiento de su producción

PRODUCCION



Buen equilibrio con los gastos planeados

GASTOS

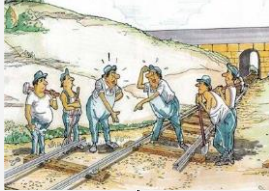
www.fyringenieros.com



VENTAJAS



Se evita altos gastos inesperados



Se evita Dificultades en producción



Se evita retrasos en su producción

SE ARRIESGARIA ???

www.fyringenieros.com



¿YA AGENDO SU PROXIMO MANTENIMIENTO?



www.fyringenieros.com

