



**SERVICIOS DE INGENIERÍA
ALTAMENTE ESPECIALIZADOS
PARA EL SECTOR ELÉCTRICO**



Mantenimiento Predictivo basado en inspección termográfica



CONTENIDO

- Definiciones
- Aplicaciones
- Beneficios

Mantenimiento predictivo

mantenimiento predictivo son una serie de acciones que se toman y técnicas que se aplican con el objetivo de detectar posibles fallas y defectos de equipos, maquinas e instalaciones en las etapas incipientes para evitar que estos fallos se manifiesten en uno más grande durante su funcionamiento, evitando que ocasionen paros de emergencia .

INPECCIÓN TERMOGRAFICA

Analizar de manera oportuna y en tiempo real fallas que presenten equipos mecánicos, eléctricos, sistemas térmicos y líneas de transmisión en su operación normal.

TERMOGRAFIA

Es una técnica que permite determinar temperaturas a distancia y sin necesidad de contacto físico con el objeto a estudiar.

La **termografía** permite captar la radiación **infrarroja** del espectro electromagnético, utilizando cámaras térmicas o de termovisión.

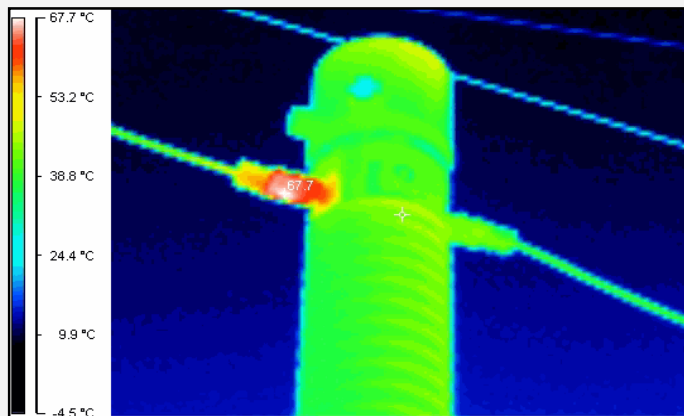
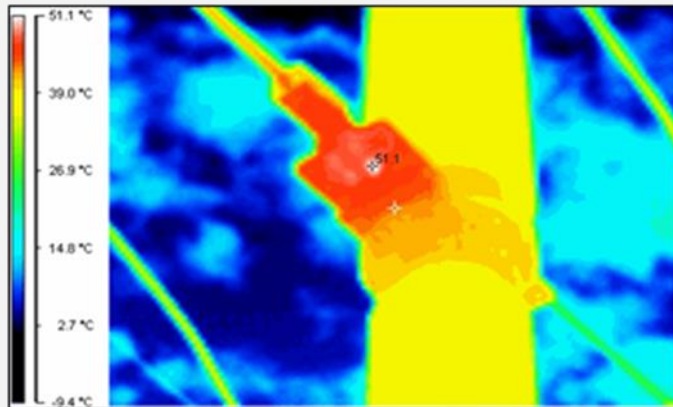
APLICACIONES

- **Sistemas eléctricos de potencia**
- **Industria.**
- **Centros comerciales**
- En la Medicina
- En el deporte
- Aplicaciones Militares

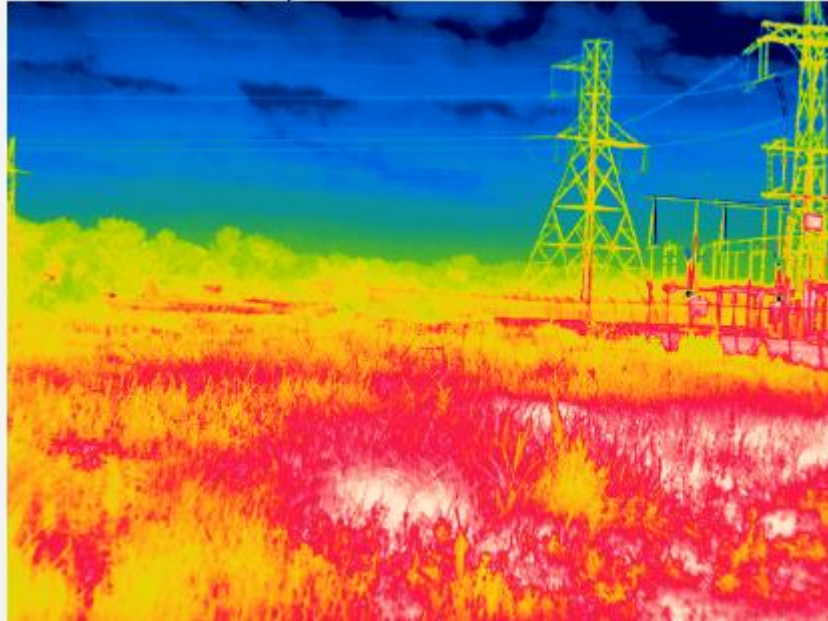
SISTEMAS ELECTRICOS DE POTENCIA

- Centrales de generación
- Líneas de transmisión
- Subestaciones eléctrica de potencia
- Transformadores de potencia

Sistemas eléctricos de potencia



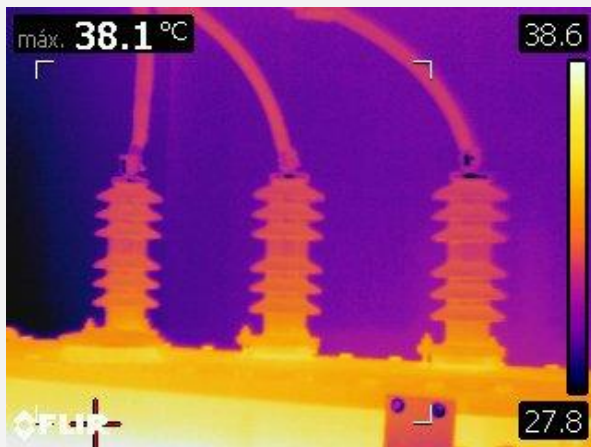
Sistemas eléctricos de potencia



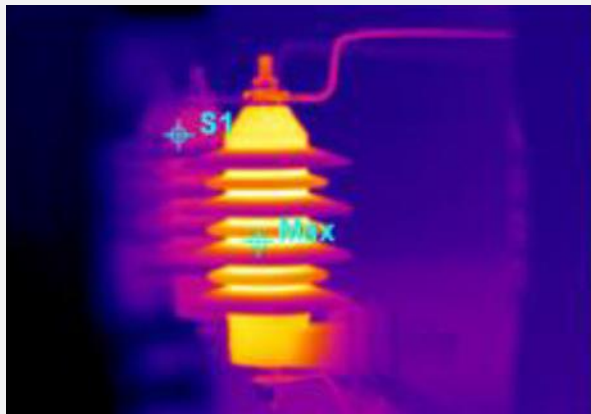
INDUSTRIA

- Subestaciones de distribución
- Instalaciones eléctricas
- Tableros de Baja tensión
- Instalaciones mecánicas

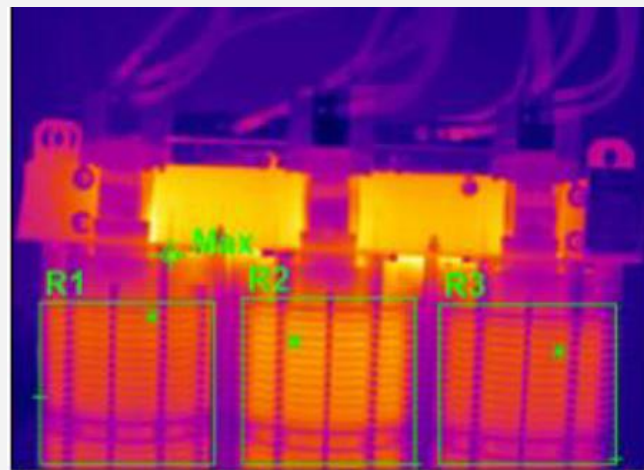
Subestaciones de distribución



Transformadores
sumergidos en aceite



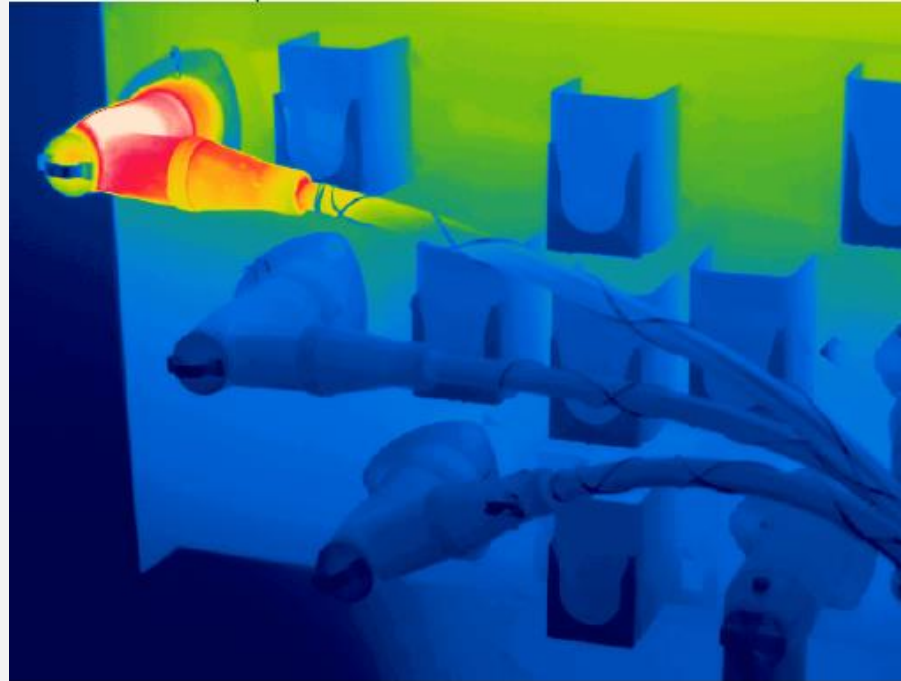
Transformadores tipo seco
abiertos clase H



Descargadores ST

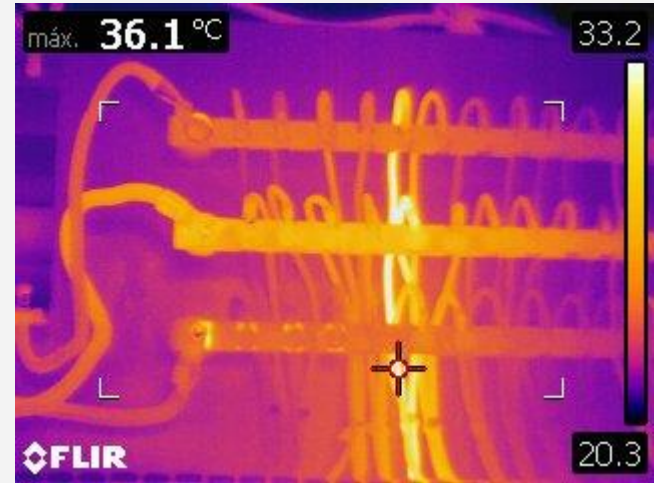
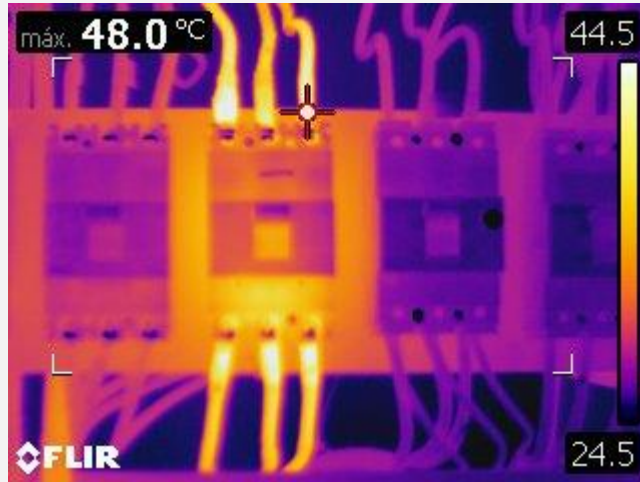
Instalaciones eléctricas

- Cables MT
- Cables BT



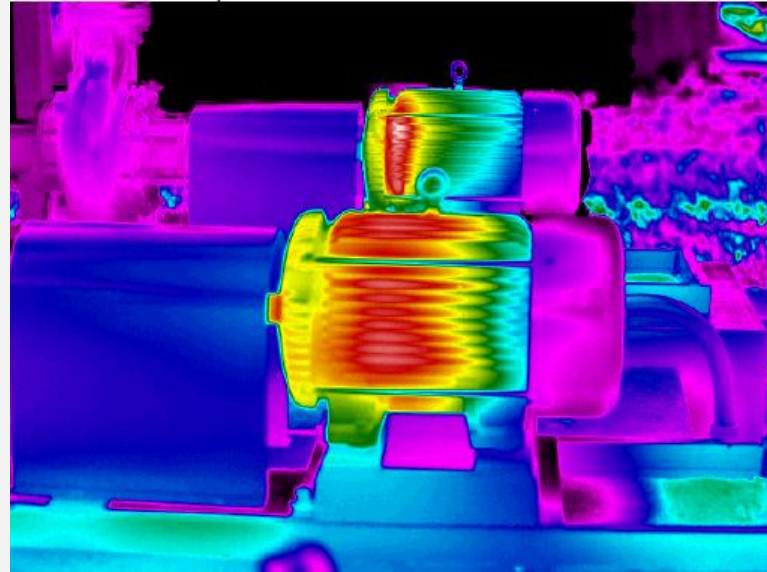
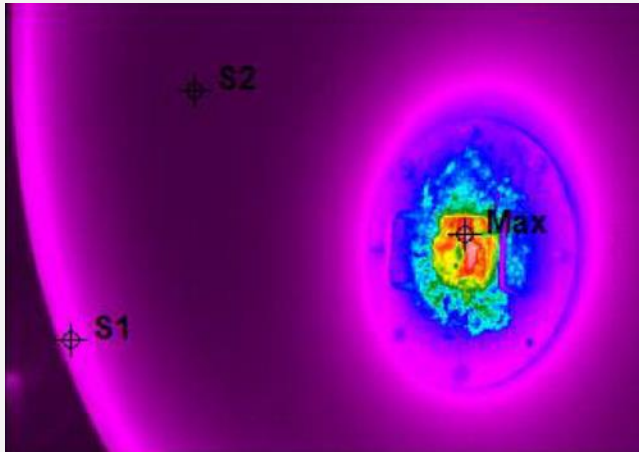
Tableros en Baja tensión

- Conexiones a barrajes
- Conexiones a Breaker
- Bancos de condensadores



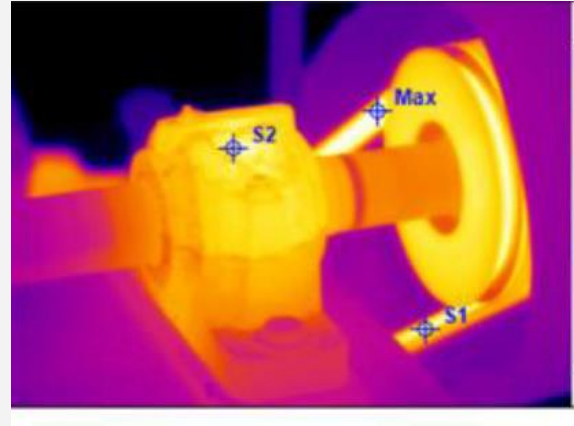
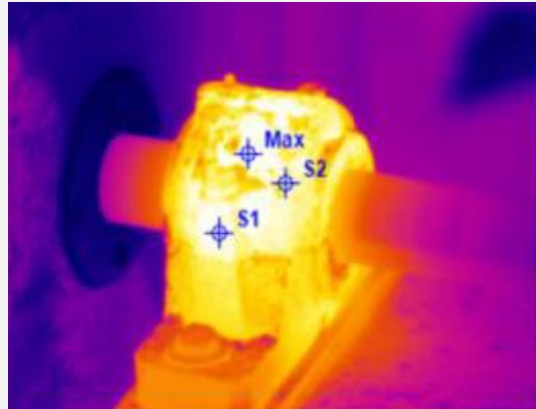
Instalaciones mecánicas

- Calderas
- Motores



Instalaciones mecánicas

- Sistemas de transmisión de movimiento
 - Chumaceras
 - Cojinetes
 - Correas y bandas
 - Desaliniamiento



CENTROS COMERCIALES

- Subestaciones de distribución
- Tableros de Baja tensión
- Blindobarras

BENEFICIOS DE LAS INSPECCIONES TERMOGRAFICAS

- Pruebas no disruptivas
- Elimina las salidas de servicio de Energía inesperadas.
- Detecta problemas rápidamente sin interrumpir el servicio.
- Asegura prioridades para acciones correctivas.
- Evita perdidas de energía por puntos calientes en uniones y puntos de conexión.



Ingenieros
Desde 1986

GRACIAS