



**SERVICIOS DE INGENIERÍA  
ALTAMENTE ESPECIALIZADOS  
PARA EL SECTOR ELÉCTRICO**





**¿SE ARRIESGARÍA A PARAR SU  
PRODUCCIÓN POR NO HACER  
UN MANTENIMIENTO  
ELÉCTRICO OPORTUNO?**

## TABLA DE CONTENIDO

# 01

### INTRODUCCION

Presentación de FYR  
Ingenieros

# 02

### CONSECUENCIAS DE UN NO MANTENIMIENTO

De que magnitud puede ser el  
impacto por una salida  
inesperada del transformador

# 03

### IMPORTANCIA

Importancia de las  
subestaciones electricas

# 04

### MANTENIMIENTO Y SUS VENTAJAS

En que consiste el  
mantenimiento y sus ventajas  
dentro del proceso productivo

# NUESTRA EMPRESA



Servicios de ingeniería  
altamente especializados  
para el sector eléctrico

# SERVICIOS



**MANTENIMIENTO EN SITIO**

Icon of a wrench and screwdriver.

**PROYECTOS ESPECIALES**  
SUBESTACIONES ELÉCTRICAS – PCH's  
LÍNEAS Y REDES ELÉCTRICAS AT-MT-BT

Icon of a power plug.

**LABORATORIO DE ACEITES  
DIELÉCTRICOS**

Icon of a power plug.



# SERVICIOS



**PRUEBAS EN PLANTA Y  
EN SITIO**

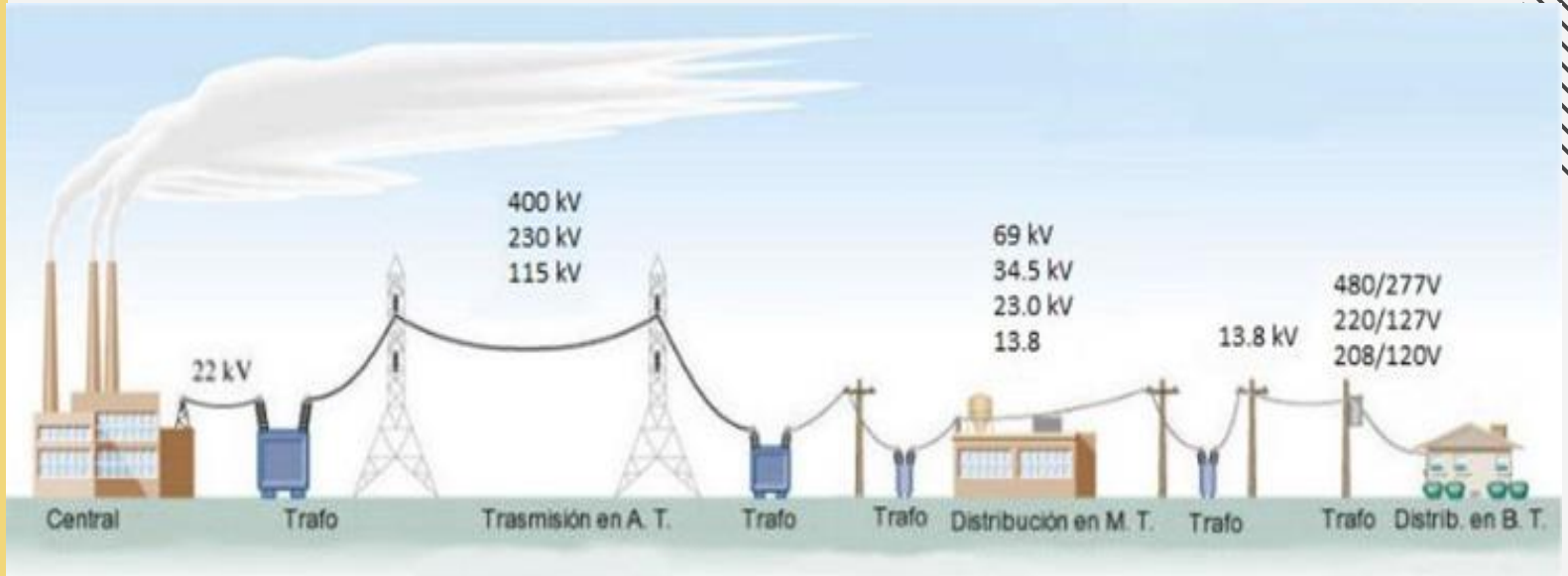


**FABRICACION**

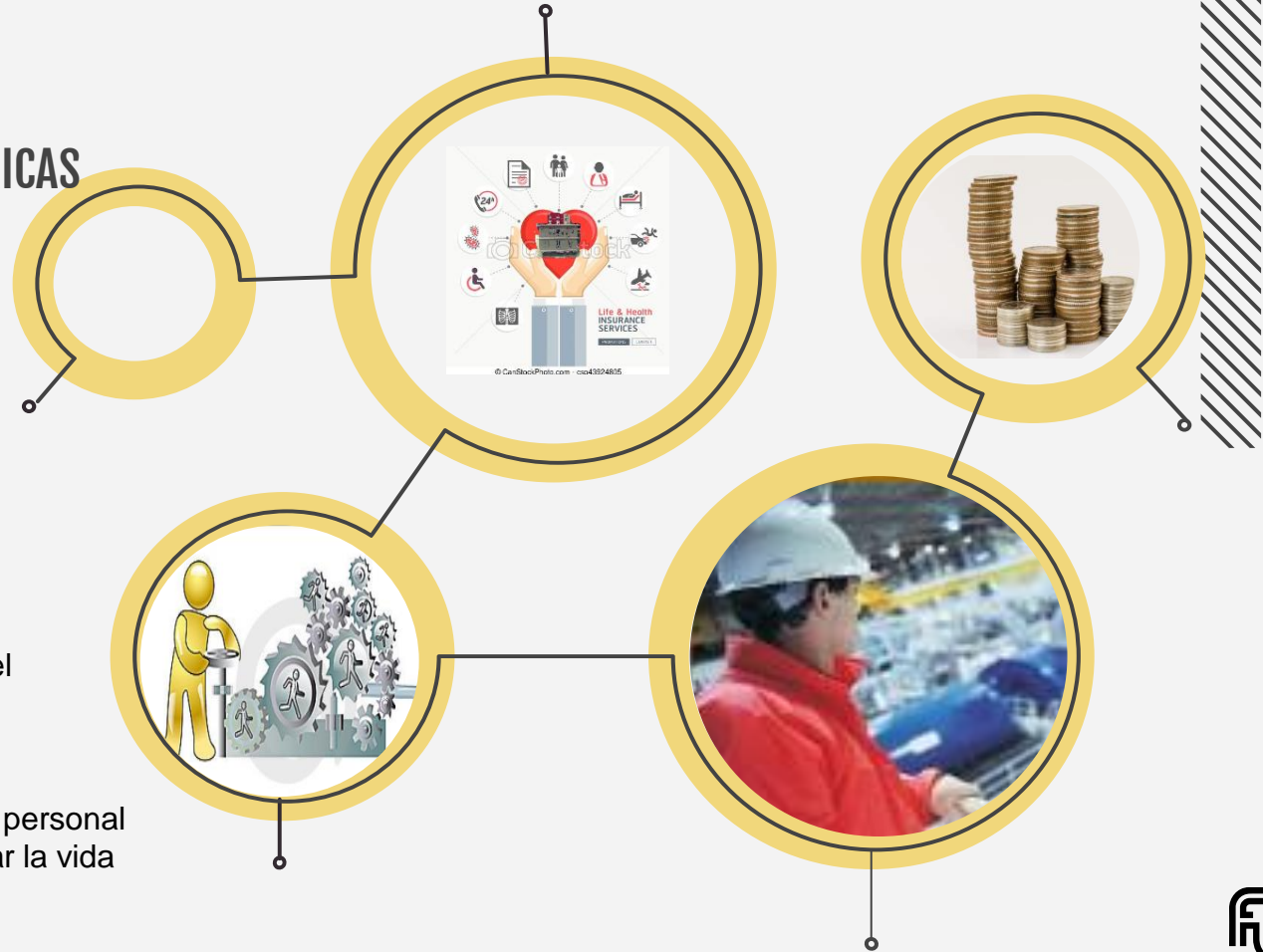


**SECOS Y CELDAS**

# IMPORTANCIA DE LAS SUBESTACIONES ELECTRICAS



# IMPORTANCIA DE LAS SUBESTACIONES ELECTRICAS



Garantizar continuidad del Servicio.  
Contra restar paradas de producción inesperadas.  
Garantizar Seguridad del personal y de los activos. Prolongar la vida útil de equipos.  
Evitar sobre costos.



# CONSECUENCIAS



IMPACTO SOCIAL



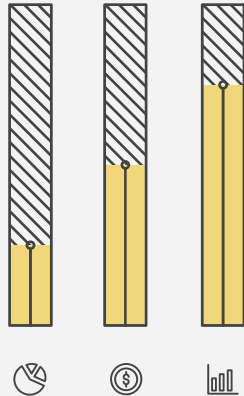
50%

25%

10%

# CONSECUENCIAS

\$ REPARACION Vs \$ MANTENIMIENTO ???



REPARACION



# MANTENIMIENTO



Subestación Tipo Poste. Potencias Monofásicas desde 5 hasta 100KVA y Potencias Trifásicas desde 15 hasta 225KVA en H.

Subestación Tipo Patio Serie 15kV. Potencias Trifásicas desde 300KVA. Industria. Minería.



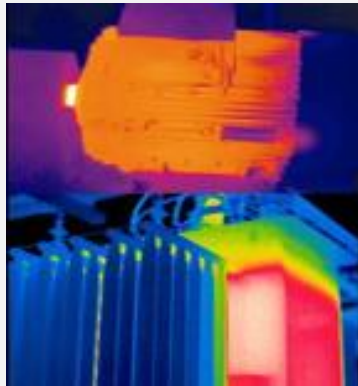
Subestación Tipo Patio Serie 36 kV., 115kV y 230kV Potencias hasta 40MVA. Electrificadoras, Gran Industria.

Subestaciones tipo interior



# MANTENIMIENTO

**PREDICTIVO**



Pruebas Diagnosticas

**PREVENTIVO**



Limpieza de la subestacion

**CORRECTIVO**



En Sitio o en Planta

# MANTENIMIENTO



**Antes**



**Después**



# VENTAJAS



Buen funcionamiento  
de su  
producción

**PRODUCCION**



Buen equilibrio  
con los gastos  
planeados

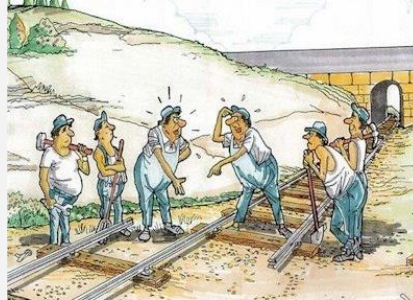
**GASTOS**



# VENTAJAS



Se evita altos gastos inesperados



Se evita Dificultades en producción



Se evita retrasos en su producción

**SE ARIESGARIA ???**

¿YA AGENDO SU  
PROXIMO  
MANTENIMIENTO?

---

